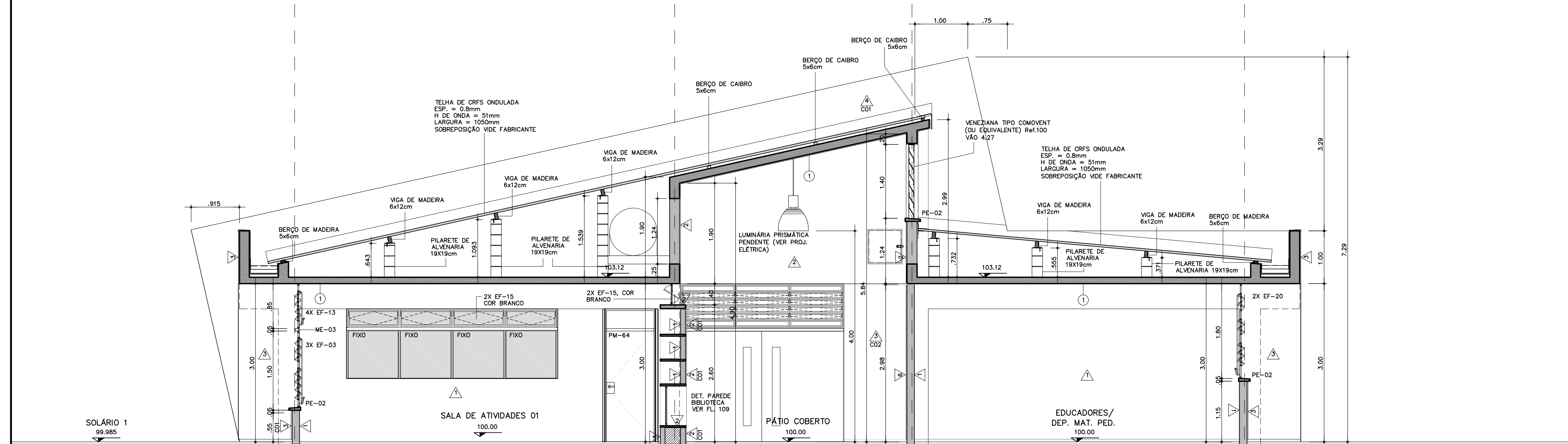
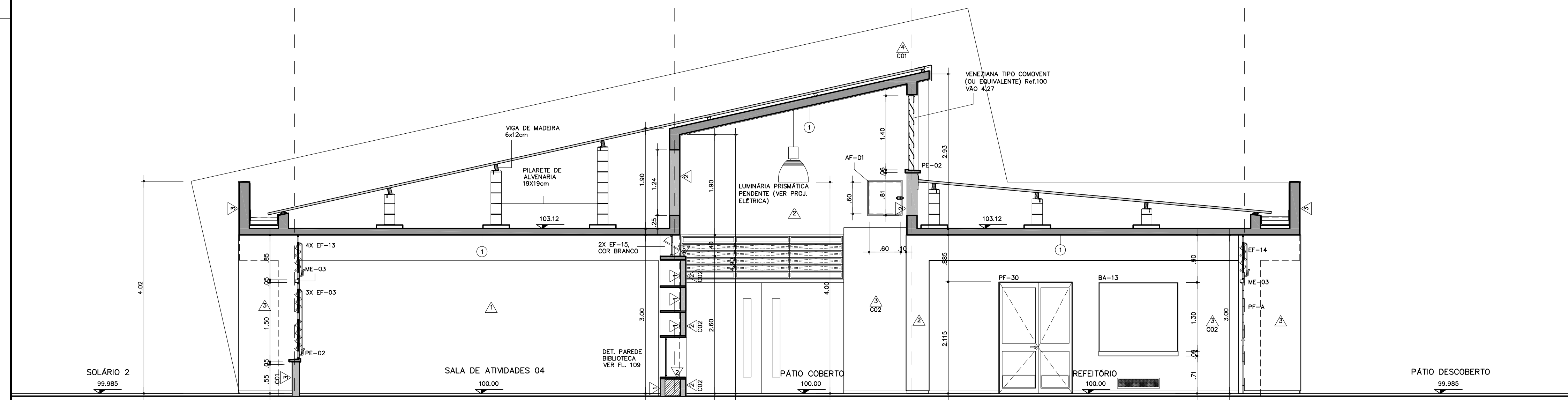


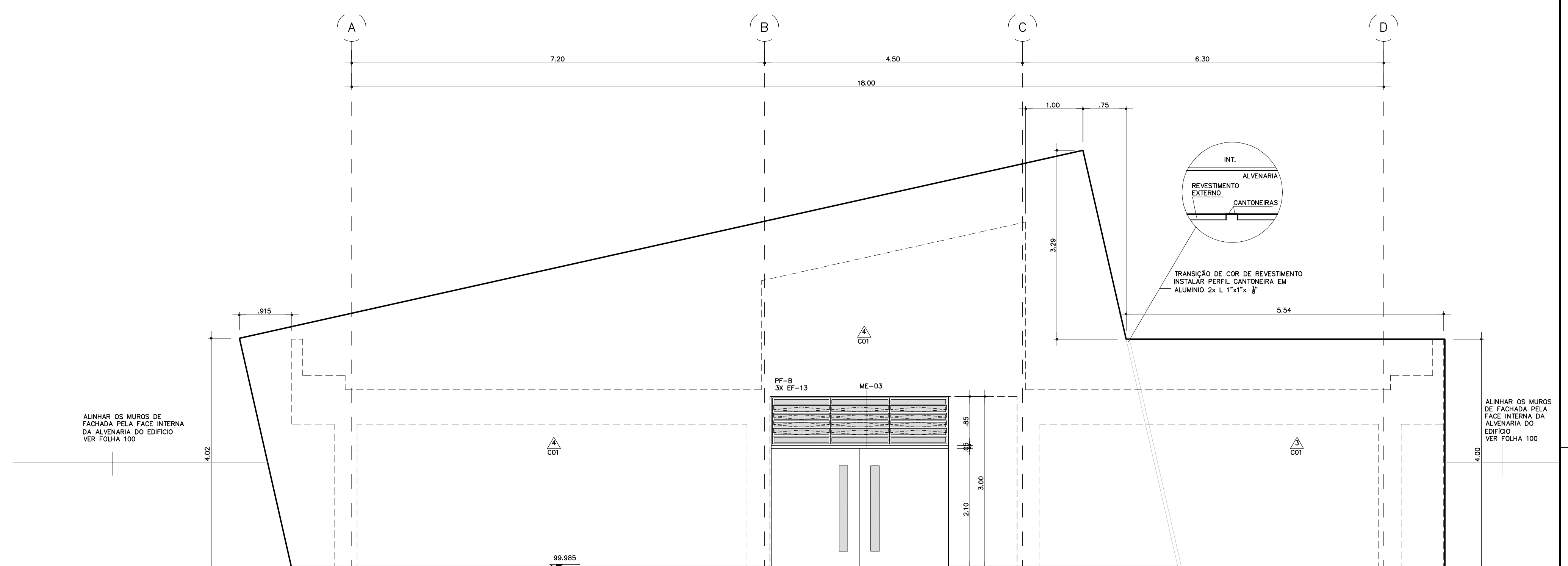
CORTE A



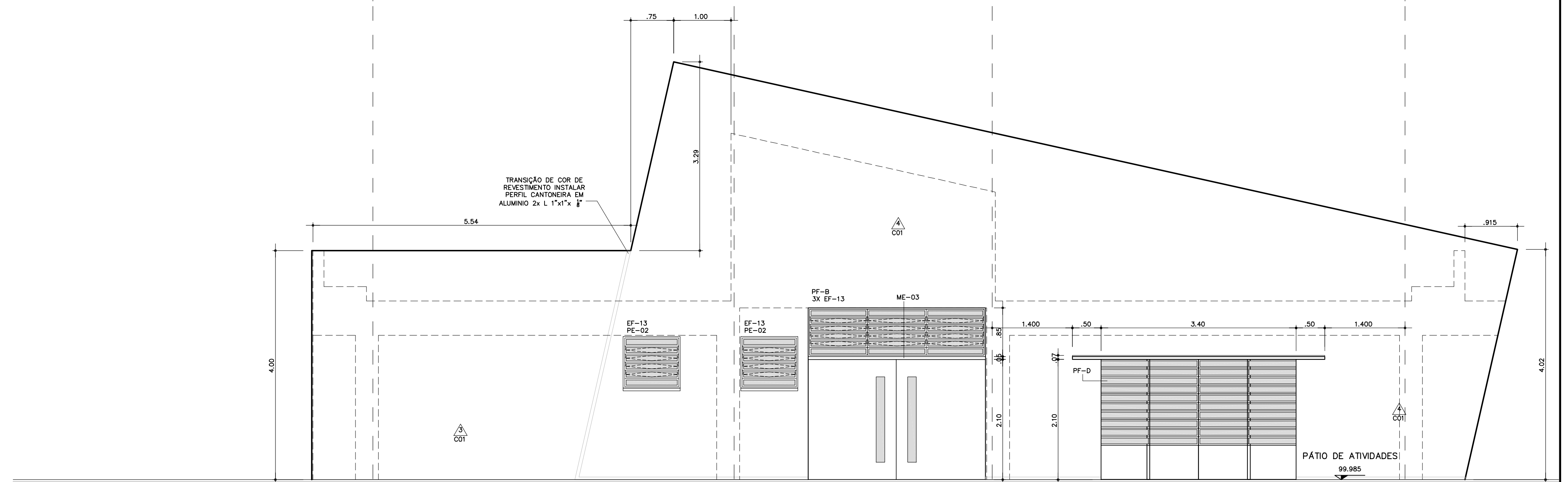
CORTE B



CORTE C



ELEVÇÃO 01



ELEVÇÃO 02

ESPECIFICAÇÃO COMPLEMENTAR DE CORES:
 01 - AS FOLHAS DE BRANCO DO CONCRETO: BRANCO
 02 - TODOS OS CARBONOS EXTERNOS: COR BRANCA
 03 - CARBONOS INTERNOS RETENENTES ÀS FACES DAS SALAS DE AULA DE FRENTE À CIRCULAÇÃO: COR BRANCA
 04 - BARRILETES METÁLICOS DAS PORTAS DAS SALAS DE AULA E DO LACTÁRIO: COR BRANCA
 05 - PORTAS DE MADEIRA DAS SALAS DE AULA: COR BERRINGUELA
 06 - PORTAS DE LACTÁRIO: COR BRANCA
 07 - CANCELAS, BARRILETES E PORTAS INTERNAS RETENENTES AOS ESPAÇOS AMBIENTES (ESPAÇOS PROXIMOS ÀS SALAS DE AULA): NAS MESMAS CORES DA PAREDE (SE NÃO ESTIVEREM INSTALADAS - LANTERNA NO "CORRINTO" DA COZINHA/ALMOXARIFADO, VERES ESCOLAR NO CONJUNTO DOS SANITÁRIOS/DIRETORIA, AZUL PROFUNDO EM PARTE DA SECRETARIA, VER DEMAS ESPECIFICAÇÕES ANTERIORES NAS PLANTAS, CORTES E AMPLIAÇÕES.

MODIFICAÇÕES	APPROVAÇÃO	DATA	APPROVAÇÃO	DATA	OBSERVAÇÕES	DESENHOS DE REFERÊNCIA	N.	APPROVAÇÃO	DATA
1									
2									
3									
4									
5									
6									
7									
8									
9									

TABELA DE ACABAMENTOS	
1	PISO VINILICO - TRANSITO PESADO 2mm - EM MANTA TONALIDADE CINZA CLARO, DE SUPERFICIE HOMOGÊNEA
2	DEMANCHA DA MARCA CASAGRANDE, LINHA TITAN PD 2, COR BRANCO, FORMATO 43x43cm, JANTA CINZA CLARO
3	ALVENARIA SOBRE CONTRA-FORRO REGULANDO (OU EQUIVALENTE)
4	CIMENTADO DESEMPENADO

PAREDE	
1	PINTURA ESQUALE A BASE DE AGUA, ACETINADO, SOBRE GESSO, COR BRANCA
2	PINTURA ESQUALE A BASE DE AGUA, ACETINADO, SOBRE GESSO, ESP=20mm
3	001 = COR VERDE-OLHO
4	002 = COR AMARELO
5	003 = COR AZUL CELESTE
6	SEM INDICAÇÃO = COR BRANCA
7	PINTURA LATEX ECONOMICA, SOBRE CHAPISCO E EMBOÇO DESEMPENADO
8	001 = COR LARANJA
9	002 = COR LARANJA
10	SEM INDICAÇÃO = COR BRANCO NEM (OU EQUIVALENTE)
11	PINTURA LATEX ECONOMICA, SOBRE CHAPISCO E EMBOÇO DESEMPENADO
12	001 = COR AZUL PROFUNDO

TETO	
1	AZULEJO BRANCO FOSCO, 20x20cm, SOBRE CHAPISCO E EMBOÇO DESEMPENADO, VER ALTURA NOS DESENHOS
2	PINTURA ESQUALE A BASE DE AGUA, FOSCO, SOBRE CHAPISCO E EMBOÇO DESEMPENADO, COR VERDE ESCOLAR
3	PINTURA LATEX ECONOMICA, SOBRE CHAPISCO E EMBOÇO DESEMPENADO, COR BRANCA

PAD CR-1 **102**

PREFEITURA DO MUNICÍPIO DE JAHU

ENDEREÇO: AVENIDA LAURO FRASCHETTI, D. ALTOS DA CIDADE, JAHU, SP

INTERVENÇÃO: CRECHE + PRÉ-ESCOLA

ETAPA/ÁREA TÉCNICA: PROJETO EXECUTIVO DE ARQUITETURA

TIPO PROJETO: PAD CR-1

DATA: 03/2023

ETAPA/ÁREA TÉCNICA: PÉ-ARQ

CONTEÚDO: CORTES TRANSVERSAIS A, B e C / ELEVÇÕES 1 e 2

ESCALA: 1/50

FOLHA: 04/12

REVISÃO: 00

SECRETARIA DE HABITAÇÃO E PLANEJAMENTO URBANÍSTICO - SHPU

ENG. CIVIL:

DES. PROJ.: